

Ustawienia JAVA w przeglądarce internetowej.

1.1.1 Sprawdź czy masz aktualną wersję przeglądarki.
iBiznes24 wspierany jest na trzech przeglądarkach:

- **Chrome** (od wersji 33)
- **Firefox** (od wersji 28)
- **Internet Explorer** (od wersji 10)

1.1.2 Włącz Java w przeglądarce.

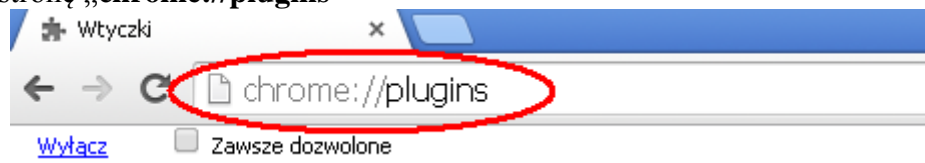
1.1.2.1 Uruchom przeglądarkę

1.1.2.2 Wyczyść pamięć podręczną przeglądarki. (Jeżeli nie wiesz jak wyczyścić pamięć podręczną przeglądarki przejdź do punktu 2. FAQ - **Jak wyczyścić pamięć przeglądarki?**)

1.1.2.3 Zezwól na uruchamianie JAVY

Chrome:

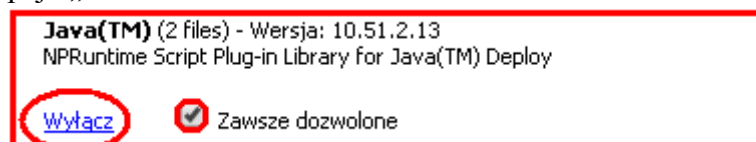
Wejdź na stronę „chrome://plugins”



Rysunek 1

We wtyczkach znajdź pozycję Java(TM)

Upewnij się, że wtyczka jest włączona (widoczna powinna być opcja „Wyłącz”) oraz, że zaznaczona jest opcja „Zawsze dozwolone”



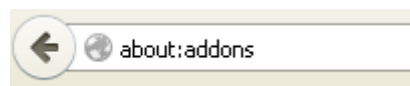
Rysunek 2

Mozilla Firefox:

Użyj skrótu klawiaturowego CTRL+SHIFT+A

albo

w pasek adresu wpisz **about:addons** i potwierdź klawiszem Enter.

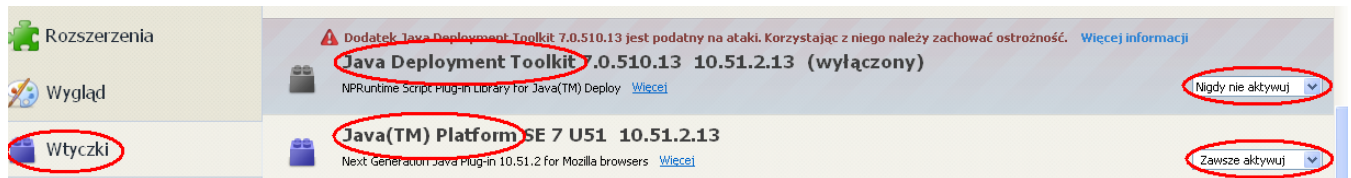


Rysunek 3

We wtyczkach znajdź pozycję **Java(TM) Platform**

Upewnij się, że zaznaczona jest opcja „Zawsze dozwolone”

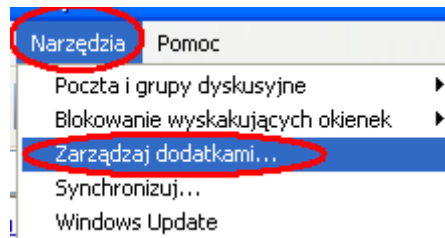
Pozycję **Java Deployment Toolkit** można oznaczyć jako „Nigdy nie aktywuj”.



Rysunek 4

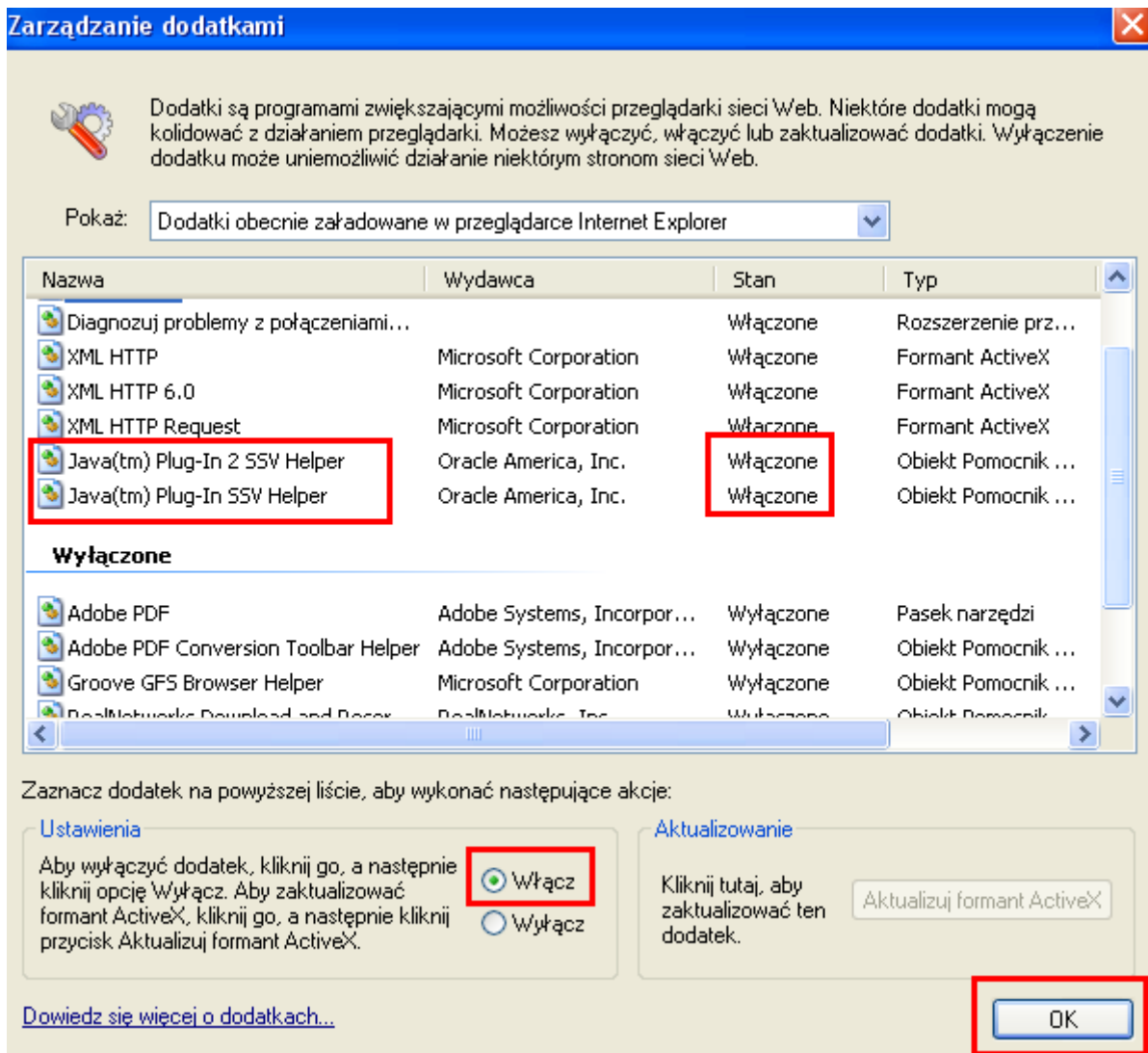
Internet Explorer:

Wejść w opcje Narzędzia → Zarządzaj dodatkami... →



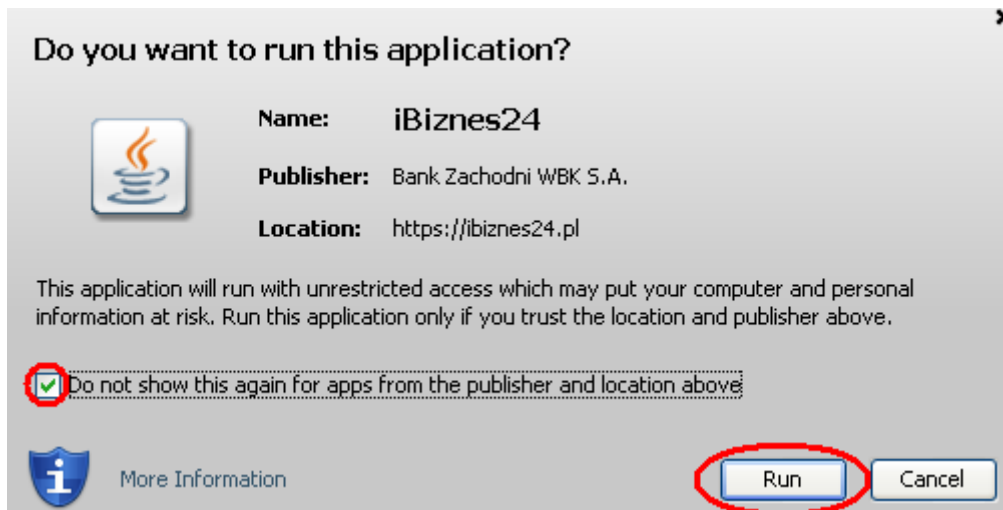
Rysunek 5

We wtyczkach znajdź pozycje **Java(tm) Plug-In SSV Helper** oraz **Java(tm) Plug-In 2 SSV Helper** i upewnij się, że są włączone. Jeżeli nie są włączone uruchom je korzystając z przycisku **Włącz**. Zmianę zatwierdź poprzez **OK**.



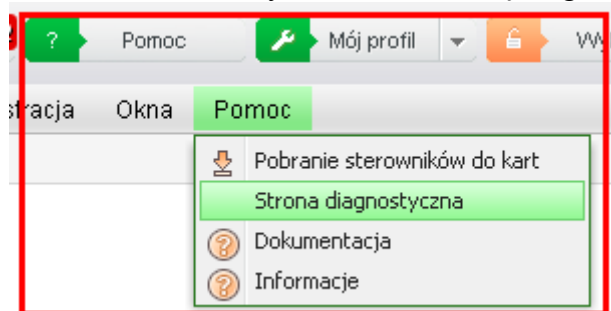
Rysunek 6

1.1.2.4 Zamknij i uruchom ponownie przeglądarkę i zaloguj się do iBiznes24. Po zalogowaniu się do usługi iBiznes24 powinny pojawić się okienka JAVA z zapytaniem o uruchomienie JAVY. Należy zezwolić na uruchomienie (Przycisk „Allow” lub „Run”) zaznaczając przy tym opcję „Do not show this warning again”, aby to okienko nam się więcej nie pojawiało.



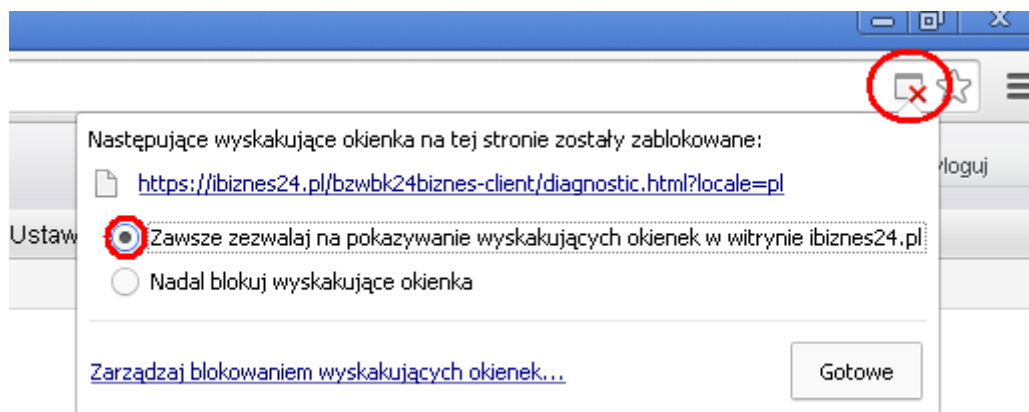
Rysunek 7

Jeżeli nie pojawiły się żadne okienka, należy uruchomić stronę diagnostyczną.



Rysunek 8

Jeżeli strona diagnostyczna się nie pojawia może to oznaczać, że masz zablokowane w przeglądarce wyskakujące okienka (czerwony x w pasku adresu). W takim przypadku należy zezwolić na otwieranie okienek dla usługi iBiznes24 w sposób jak na Ryc.



Rysunek 9

Prawidłowo uruchomiona strona diagnostyczna powinna posiadać informacje jak na Ryc

Strona diagnostyczna **iBIZNES24**

System:

Wersja:

Wersja Java:

Sterowniki czytnika kart:

Rysunek 10

Prawidłowe wyświetlenie strony diagnostycznej kończy ustawienie JAVY.